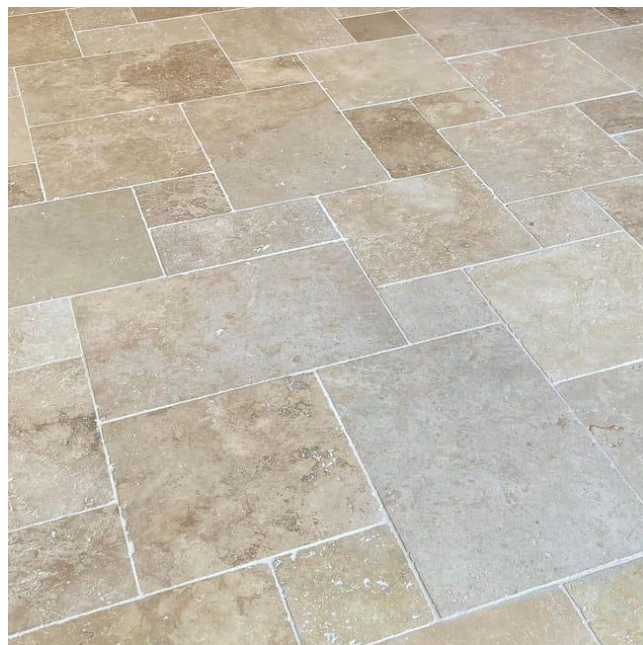


# Travertin Nuancé



## ASPECT & ORIGINE

TRAVERTIN NUANCE

Lieu d'extraction : (Turquie)

Description : Pierre calcaire, ton beige

**Caractéristiques** : Des nuances de beige et de noisette sont possibles dans un même et seul lot. Le travertin nuancé est une roche d'origine sédimentaire. Dans la finition « Tumbled », des petits trous sont la caractéristique normale du produit. En effet, ils seront rebouchés après le jointoiement. Le travertin nuancé est une sélection haut de gamme avec une forte densité.

## CARACTÉRISTIQUES TECHNIQUES

CARACTÉRISTIQUES	NORMES	RÉSULTATS
Masse volumique apparente	EN 1936	2431 kg/m <sup>3</sup>
Porosité	EN 1936	8,67 %
Résistance à la compression	EN 1926	111 N/mm <sup>2</sup>
Résistance à la flexion	EN 12372	11,2 N/mm <sup>2</sup>
Usure Capon	EN 14157	20,7 mm
Résistance au gel	EN 12371	72 cycles
Péetrographie	EN 12407	Sédimentaire
Résistance au glissement	EN 14231	SRVd° 26°

## USAGE

Cette pierre naturelle convient pour tous les usages intérieurs & extérieurs : revêtement de sol, de mur et d'escalier tant pour les habitations individuelles que pour des espaces à usage collectif modéré.

*Attention : ce matériau ne correspond pas aux caractéristiques dimensionnelles prévues dans la NIT 213 du CSTC de septembre 1999. Veuillez par conséquent tenir compte d'une plus grande tolérance dans les dimensions (p.ex. + 2 mm à - 2 mm pour 40x40 cm)*

## POSE

Après la livraison sur le chantier, les dalles doivent être entreposées à l'intérieur ou à défaut être protégées contre la pluie et le gel.

Si les dalles sont abîmées, cassées ou présentent des défauts visuels apparents par rapport aux échantillons, il est impératif de prévenir le fournisseur avant la pose.

Avant la pose, les dalles des différentes palettes seront mélangées afin d'obtenir un résultat harmonieux des couleurs et des nuances.

Après le mélange des dalles, le client en concertation avec le maître d'œuvre, le poseur ou l'architecte contrôle la nuance des dalles par rapport aux échantillons.

En effet, après la pose, aucune réclamation ne sera acceptée sauf en cas de vices cachés.

## ENTRETIEN

- KABEL HYDROMOUSSE TF Traitement hydrofugeant concentré Actif sur les mousses, lichens et champignons avec propriété hydrofuge. Il s'utilise en traitement 2 en 1 en curatif et préventif avec action longue durée (3 à 5 ans selon support) et s'applique en toutes saisons. Mode d'emploi : Agiter avant emploi. Appliquer la solution par temps sec et sans pluie dans les 4 heures après application. Appliquer uniformément le mélange au pulvérisateur, brosse, rouleau ou motopompe. En cas de contamination importante, éliminer par grattage les amas végétaux importants. Ne pas rincer dans les 7 jours suivant l'application. Formulation soluble dans l'eau. Nettoyage du matériel à l'eau

- KABEL HYDROFUGE en bidon de 5L. Formule concentrée

- Rendement : 200 à 250/m<sup>2</sup>

- Applications: Surfaces et matériaux minéraux tels que les façades, murs, enduits, terrasses, tuiles et ardoises