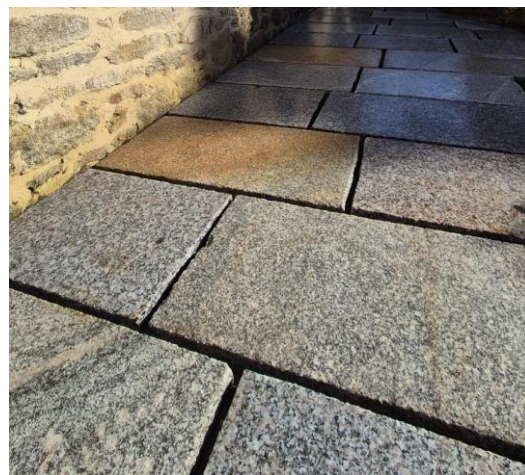


Granit Mix



ASPECT & ORIGINE

Lieu d'extraction : (Asie)

Description : Granit rose/jaune/gris

Caractéristiques : Granit Mix est un granit d'origine plutonique magmatique.

Sa finition flammée lui donne une propriété anti-dérapante élevée. De légers points de rouille sont possibles.

Sunset Mix est un mélange de granit rose, jaune et gris. Il est important de bien mélanger la ou les palettes pour obtenir un résultat optimal. La finition de ses bords très antiques demande à ce qu'il soit installé avec un joint large.

CARACTÉRISTIQUES TECHNIQUES

CARACTÉRISTIQUES	NORMES	RÉSULTATS
Masse volumique apparente	EN 1936	2660 kg/m ³
Porosité	EN 1936	0,4 %
Résistance à la compression	EN 1926	212 N/mm ²
Résistance à la flexion	EN 12372	17,2 N/mm ²
Usure Capon	EN 14157	17,3 mm
Résistance au gel	EN 12371	168 cycles
Pétrographie	EN 12407	Grano Diorite
Résistance au glissement	EN 14231	SRVd° 52°

USAGE

Cette pierre naturelle convient pour tous les usages extérieurs : revêtement de sol, de mur et d'escalier tant pour les habitations individuelles que pour des espaces à usage collectif modéré.

Attention : ce matériau ne correspond pas aux caractéristiques dimensionnelles prévues dans la NIT 213 du CSTC de septembre 1999. Veuillez par conséquent tenir compte d'une plus grande tolérance dans les dimensions (p.ex. + 2 mm à - 2 mm pour 40x40 cm)

POSE

Après la livraison sur le chantier, les dalles doivent être entreposées à l'intérieur ou à défaut être protégées contre la pluie et le gel.

Si les dalles sont abîmées, cassées ou présentent des défauts visuels apparents par rapport aux échantillons, il est impératif de prévenir le fournisseur avant la pose.

Avant la pose, les dalles des différentes palettes seront mélangées afin d'obtenir un résultat harmonieux des couleurs et des nuances.

Après le mélange des dalles, le client en concertation avec le maître d'œuvre, le poseur ou l'architecte contrôlent la nuance des dalles par rapport aux échantillons.

En effet, après la pose, aucune réclamation ne sera acceptée sauf en cas de vices cachés.

ENTRETIEN

– KABEL HYDROMOUSSE TF Traitement hydrofugeant concentré Actif sur les mousses, lichens et champignons avec propriété hydrofuge. Il s'utilise en traitement 2 en 1 en curatif et préventif avec action longue durée (3 à 5 ans selon support) et s'applique en toutes saisons. Mode d'emploi : Agiter avant emploi. Appliquer la solution par temps sec et sans pluie dans les 4 heures après application. Appliquer uniformément le mélange au pulvérisateur, brosse, rouleau ou motopompe. En cas de contamination importante, éliminer par grattage les amas végétaux importants. Ne pas rincer dans les 7 jours suivant l'application. Formulation soluble dans l'eau. Nettoyage du matériel à l'eau

– KABEL HYDROFUGE en bidon de 5L. Formule concentrée

– Rendement : 200 à 250/m²

– Applications: Surfaces et matériaux minéraux tels que les façades, murs, enduits, terrasses, tuiles et ardoises